

Comprendre

# La **CRISE** climatique

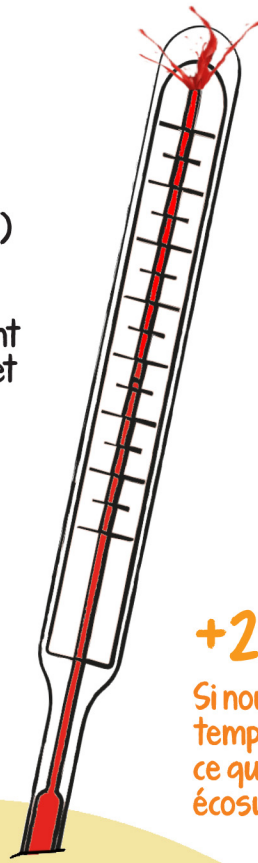
Le rapport émis en 2018 par le Groupe d'experts intergouvernemental sur l'évolution du climat (GIEC) est formel :

1- Notre planète se réchauffe à un rythme alarmant qui met en péril la survie de l'humanité, de la faune et de la flore.

2- Ce réchauffement est principalement causé par l'activité humaine.

## Une crise écologique

La crise que nous vivons ne se résume pas à un problème de température. C'est toute notre planète qui subit actuellement les contrecoups de l'activité humaine et tout ce que nous prenons pour acquis est désormais menacé.



### +4°C

Si rien n'est fait, la hausse de température pourrait atteindre plus 4°C entre 2050 et 2100 ce qui pourrait provoquer la disparition de 75% de la population mondiale.

### +3°C

Si les gouvernements appliquent leurs objectifs actuels de réduction de GES la hausse atteindra tout de même 3°C entre 2050 et 2100, ce qui pourrait signifier la disparition de plusieurs villes côtières et forcer le déplacement des centaines de millions de réfugiés climatiques.

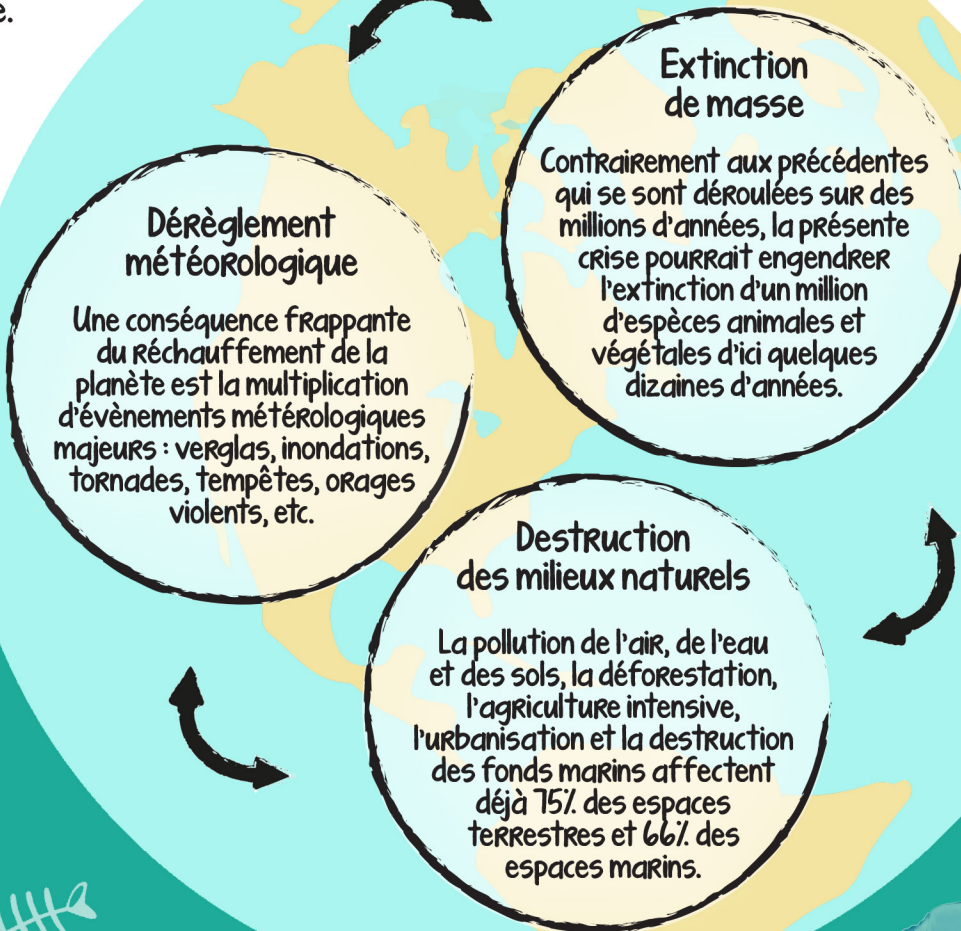
### +2°C

Si nous n'agissons pas dès maintenant, la température globale atteindra 2°C d'ici 2050 ce qui pourrait provoquer la perte de 13% des écosystèmes actuels et de 99% des coraux.

La fonte du pergélisol (des terres qui ne dégèlent jamais) libérera d'énorme quantité de méthane un gaz à effet de serre actuellement piégé dans les sols gelés qui est 87 fois plus dommageable que le CO<sub>2</sub>.

Si cela se produit, notre capacité à freiner le réchauffement climatique sera pratiquement anéantie.

La fonte accélérée des glaciers provoquera une importante hausse du niveau des océans. À 3°C, plusieurs grandes villes côtières seront carrément rayées de la carte.



### Dérèglement météorologique

Une conséquence frappante du réchauffement de la planète est la multiplication d'événements météorologiques majeurs : verglas, inondations, tornades, tempêtes, orages violents, etc.

### Extinction de masse

Contrairement aux précédentes qui se sont déroulées sur des millions d'années, la présente crise pourrait engendrer l'extinction d'un million d'espèces animales et végétales d'ici quelques dizaines d'années.

### Destruction des milieux naturels

La pollution de l'air, de l'eau et des sols, la déforestation, l'agriculture intensive, l'urbanisation et la destruction des fonds marins affectent déjà 75% des espaces terrestres et 66% des espaces marins.

